

SOHO PLUS

Uma solução
confiável
para sua rede.



AO INVESTIR NA INSTALAÇÃO DE REDES INTERNAS, A LINHA **SOHOPLUS** É A MELHOR ALTERNATIVA, COM PRODUTOS QUE ATENDEM SUAS DEMANDAS DE PERFORMANCE, SEGURANÇA E DURABILIDADE.



CABO DE REDE

23200099 CABO ELET. SOHOPLUS U/UTP CAT.5e 24AWGX4P CMX AZUL CLARO RoHS

23200100 CABO ELET. SOHOPLUS U/UTP CAT.5e 24AWGX4P CMX PRETO RoHS

23200101 CABO ELET. SOHOPLUS U/UTP CAT.5e 24AWGX4P CMX BRANCO RoHS

23200102 CABO ELET. SOHOPLUS U/UTP CAT.5e 24AWGX4P CMX CINZA RoHS

CARACTERÍSTICAS TÉCNICAS

Categoria: 5e, U/UTP

Flamabilidade: CMX

Cor padrão: azul claro

Certificação: ANATEL

CATEGORIA 5e



CABO DE REDE

23400173 CABO ELET. SOHOPLUS U/UTP 24AWGX4P CAT.6 CM AZUL RoHS

23400174 CABO ELET. SOHOPLUS U/UTP 24AWGX4P CAT.6 CMX AZUL RoHS

CARACTERÍSTICAS TÉCNICAS

Categoria: CAT. 6, U/UTP

Flamabilidade: CM ou CMX

Cor padrão: azul claro

Certificação: ANATEL

CATEGORIA 6



PATCH CORD



35103000 PATCH CORD SOHOPLUS U/UTP CAT.5e 1.5m T568A/B

35103001 PATCH CORD SOHOPLUS U/UTP CAT.5e 2.5m T568A/B

CARACTERÍSTICAS TÉCNICAS

Categoria: 5e, U/UTP

Cor padrão: azul claro

Certificação: ANATEL

Montado e testado em fábrica!

CONECTOR FÊMEA RJ-45



35050411 CONECTOR FÊMEA SOHOPLUS CAT.5e T568A/B - BRANCO - RoHS

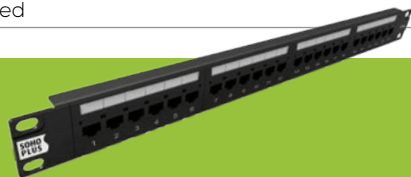
CARACTERÍSTICAS TÉCNICAS

Categoria: 5e, U/UTP

Cor padrão: branco

Certificação: UL Listed

PATCH PANEL



35050401 PATCH PANEL SOHOPLUS CAT.5e T568A/B 24P - RoHS

CARACTERÍSTICAS TÉCNICAS

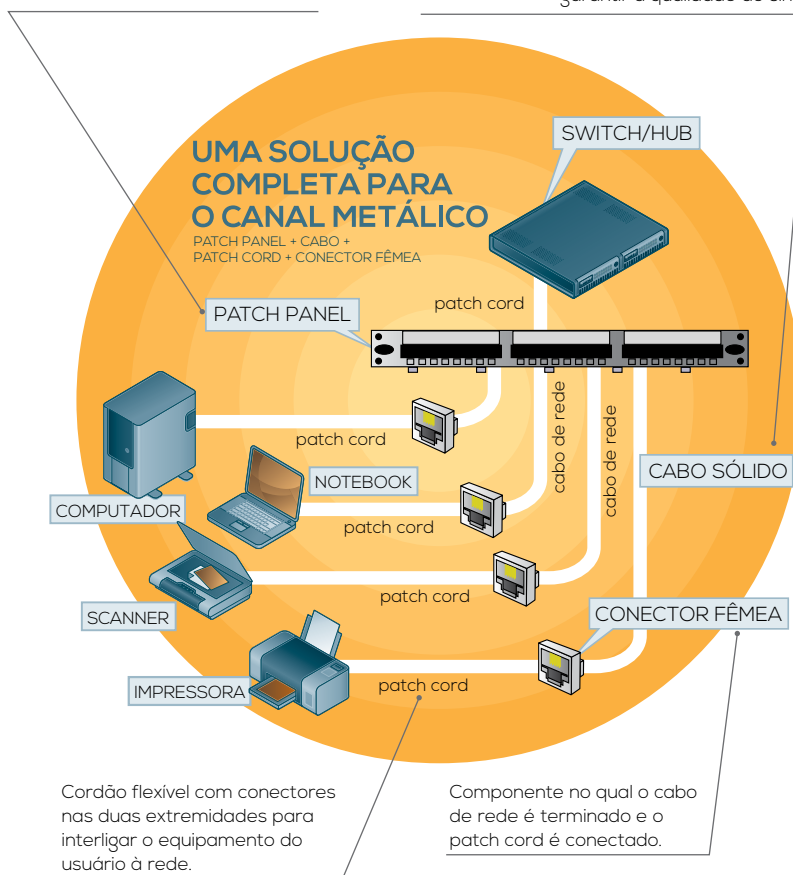
Categoria: 5e, U/UTP **Construção:** 24 posições carregado

Cor padrão: preto

Certificação: UL Listed

Painel com várias tomadas de telecomunicação para distribuição de subsistemas do cabeamento.

Principal elemento de uma rede, determina a velocidade em que os dados irão trafegar. Sua correta instalação é importante para garantir a qualidade do sinal.



Cordão flexível com conectores nas duas extremidades para interligar o equipamento do usuário à rede.

Componente no qual o cabo de rede é terminado e o patch cord é conectado.



PATCH CORD



35123000 PATCH CORD U/UTP SOHOPLUS CAT.6 CMX T568A/B 1.5 m - AZUL CLARO

35123001 PATCH CORD U/UTP SOHOPLUS CAT.6 CMX T568A/B 2.5 m - AZUL CLARO

CARACTERÍSTICAS TÉCNICAS

Categoria: CAT. 6, U/UTP

Cor padrão: azul claro

Certificação: ANATEL

Montado e testado em fábrica!

CONECTOR FÊMEA RJ-45



35050413 CONECTOR FÊMEA SOHOPLUS CAT.6 T568A/B - BRANCO - RoHS

CARACTERÍSTICAS TÉCNICAS

Categoria: CAT. 6, U/UTP

Cor padrão: branco

Certificação: UL Listed

PATCH PANEL



35050402 PATCH PANEL SOHOPLUS CAT.6 T568A/B 24P - RoHS

CARACTERÍSTICAS TÉCNICAS

Categoria: CAT. 6, U/UTP **Construção:** 24 posições carregado

Cor padrão: preto

Certificação: UL Listed

SOHO, abreviação do termo inglês Small Office-Home Office, é um conceito de escritório compacto e organizado, aplicável nas residências ou micro-empresas e que deixam para trás a imagem de que um ambiente de trabalho em casa é improvisado.

A rede de computadores nestes escritórios, ainda que pequena, deve ser elaborada de maneira organizada e estar em conformidade com regras e normas aplicáveis ao cabeamento estruturado para permitir uma expansão futura, sem grandes mudanças físicas e investimentos.

Com os produtos SOHOPLUS você monta uma rede de qualidade e alto desempenho e que suporta todos os serviços multimídia (voz, dados, imagem), indispensáveis para o sucesso do seu pequeno negócio.

ALGUNS ALERTAS QUANTO AO USO DE CABOS CCA.

1. PADRÕES NORMATIVOS

Não atendem aos requisitos especificados pelas normas nacionais e internacionais, o que não garante que a instalação manterá o desempenho por um longo período.

2. CONTEÚDO DE COBRE

Os condutores CCA apresentam um percentual maior de alumínio comparado à camada de cobre.

3. RESISTÊNCIA ELÉTRICA

A mistura de cobre e alumínio resulta em um condutor com resistência elétrica aproximadamente 40% maior, piorando seu desempenho na transmissão de dados.

4. CONECTORIZAÇÃO

O alto percentual de alumínio utilizado assume a função condutiva do circuito fragilizando todo o sistema de transmissão do cabeamento.



5. TESTES DE PERFORMANCE

As características do cabeamento CCA tendem a deteriorar a qualidade de transmissão ao longo do tempo até a perda total de conectividade.

6. FLEXIBILIDADE E MALEABILIDADE

O alumínio apresenta uma maleabilidade menor se comparado ao cobre, isto é, quebras ou microfissuras podem ocorrer mais facilmente expondo o produto a agentes externos.

7. OXIDAÇÃO

Os condutores CCA sofrem corrosão devido à natureza de sua composição e a oxidação fragiliza mecanicamente a conexão, prejudicando a performance.